

СИМПТОМЫ ТУБЕРКУЛЕЗА

- кашель или покашливание с выделением мокроты, возможно с кровью
- быстрая утомляемость и появление слабости
- снижение или отсутствие аппетита, потеря в весе
- повышенная потливость, особенно по ночам
- незначительное повышение температуры до 37-37,5 градусов

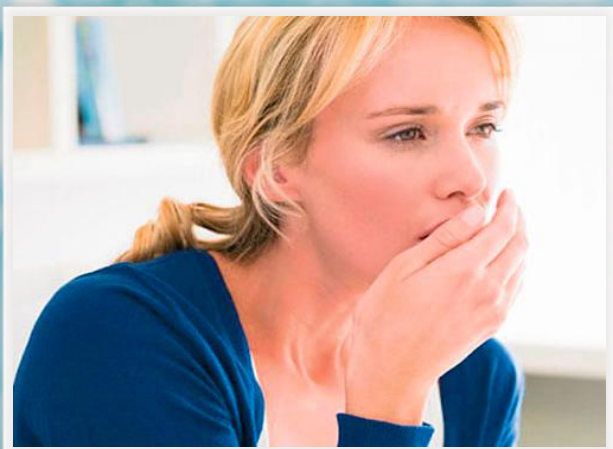
РИСК РАЗВИТИЯ ТУБЕРКУЛЕЗА

1. Лица, длительно контактирующие с больными туберкулезом
2. Лица, перенесшие туберкулез в прошлом
3. Пациенты с ВИЧ-инфекцией и сахарным диабетом
4. Пациенты, получающие лекарственные препараты, снижающие активность иммунной системы
5. Лица, злоупотребляющие алкоголем, употребляющие наркотики и табак
6. Лица с неполноценным питанием

БУДЬТЕ ЗДОРОВЫ!

*Остановим
туберкулез!*

ПРОФИЛАКТИКА ТУБЕРКУЛЕЗА



При наличии
вышеуказанных симптомов
ОБРАЩАЙТЕСЬ К ВРАЧУ!



Материалы предоставлены ГОУ ВПО Кировская ГМА
Кафедра фтизиатрии



Министерство здравоохранения
Кировской области

ТУБЕРКУЛЕЗ

Является чрезвычайно опасным заболеванием, которое раньше считалось неизлечимым и ежегодно уносило жизни миллионов людей. В настоящее время в связи с введением обязательной вакцинопрофилактики и наличием ряда эффективных противотуберкулезных химиопрепаратов люди способны контролировать это заболевание.

Однако и сейчас в России умирает от осложнений туберкулеза более 20 тысяч человек в год

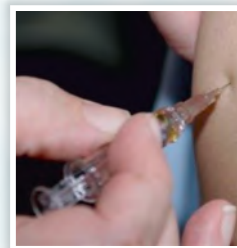
Именно поэтому так важно соблюдать все рекомендации врачей, касающиеся профилактики туберкулеза как в детском, так и во взрослом возрасте.



ПРОФИЛАКТИКА В ДЕТСКОМ ВОЗРАСТЕ

Профилактика туберкулёза у детей направлена на предотвращение инфицирования и предупреждение развития заболевания. **Основные методы профилактики заболевания туберкулёзом у детей - вакцинация БЦЖ и химио-профилактика.**

В соответствии с Национальным календарём профилактических прививок вакцинацию проводят в роддоме при отсутствии противопоказаний **в первые 3-7 дней жизни ребенка.**



Для поддержания приобретенного иммунитета ревакцинация проводится **в 7 и 14 лет.**

ПРОФИЛАКТИКА У ВЗРОСЛЫХ

Это **ежегодное диспансерное наблюдение и выявление заболевания на ранних стадиях.**

С целью выявления туберкулёза на ранних стадиях взрослым необходимо проходить

флюорографическое обследование в поликлинике не реже 1 раза в год

(в зависимости от профессии, здоровья и принадлежности к различным группам)

